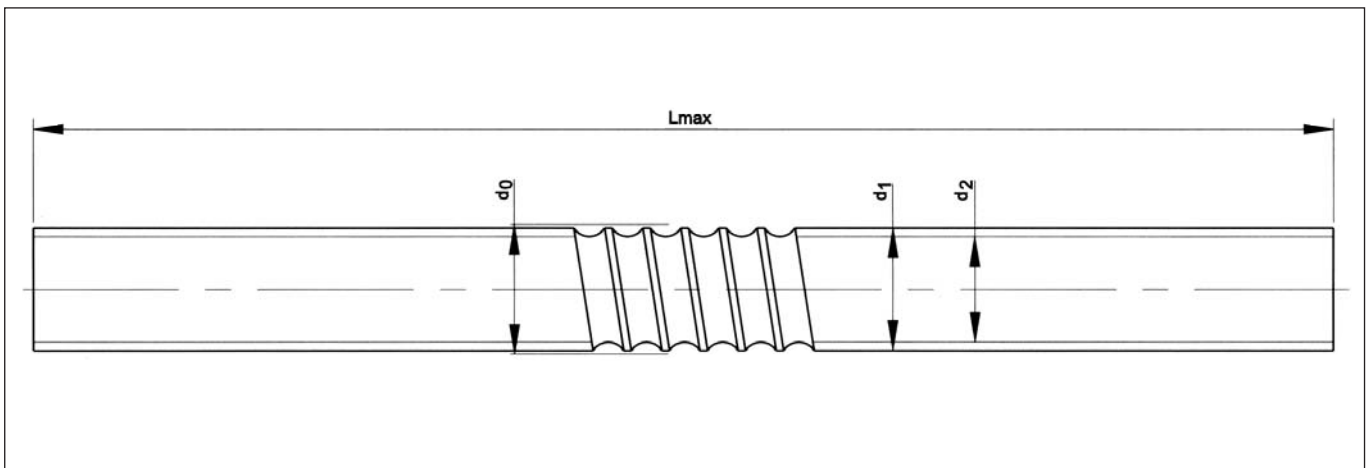
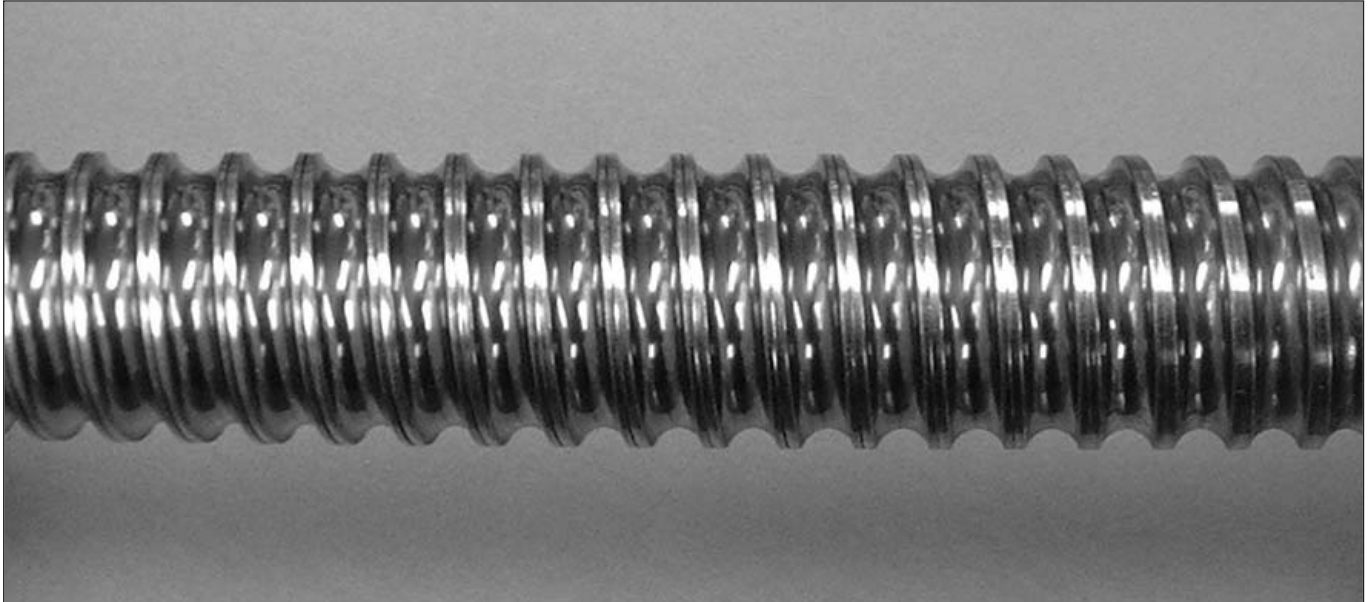


## Rolled ball screws KGS



Class of tolerance :  
T5 =  $23\mu$  / 300 mm  
T7 =  $50\mu$  / 300 mm  
T9 =  $130\mu$  / 300 mm  
T10 =  $200\mu$  / 300 mm

## Rolled ball screws KGS

**Profile** : Gothic profile with 5 or 10 mm pitch.

**Material** : Cf 53 or C 55R hardened.

**Running track** : induction hardened at 60+/- 2 HRC and polished.

**Precision** : The screws are supplied with quality T7.

On request, we can supply quality T5,T9 or T10.

Reference	Planar moment of inertia [10 <sup>4</sup> mm <sup>4</sup> ]	Section modulus [10 <sup>3</sup> mm <sup>3</sup> ]	Mass moment of inertia [kg*m <sup>2</sup> /m]	Dimensions				Ball Ø [mm]	Weight /m [kg]
				do [mm]	d1 [mm]	d2 [mm]	Lmax [mm]		
KGS16x05T7R	0,136	0,211	3,14x10 <sup>-5</sup>	16	15,5	12,9	5600	3,50	1,26
KGS16x10T7R	0,136	0,211	3,14x10 <sup>-5</sup>	16	15,5	12,9	5600	3,50	1,26
KGS20x05T7R+L	0,4	0,474	8,28x10 <sup>-5</sup>	20	19,5	16,9	5600	3,50	2,04
KGS20x20P5T7R	0,4	0,474	8,28x10 <sup>-5</sup>	20	19,5	16,9	5600	3,50	2,04
KGS20x50P10T7R	0,364	0,441	7,92x10 <sup>-5</sup>	20	19,1	16,5	5600	3,50	2,07
KGS25x5T7R	1,13	1,03	2,23x10 <sup>-4</sup>	25	24,5	21,9	5600	3,50	3,33
KGS25x10P5T7R	1,13	1,03	2,23x10 <sup>-4</sup>	25	24,5	21,9	5600	3,50	3,33
KGS25x25P5T7R	1,15	1,05	2,25x10 <sup>-4</sup>	25	24,5	22	5600	3,50	3,33
KGS32x5T7R+L	3,42	2,37	6,39x10 <sup>-4</sup>	32	31,5	28,9	5600	3,50	5,61
KGS32x10T7R	2,8	2,04	6,09x10 <sup>-4</sup>	32	32,1	27,5	5600	6,35	5,61
KGS32x20P5T7R	3,33	2,32	6,30x10 <sup>-4</sup>	32	31,4	28,7	5600	3,50	5,61
KGS32x40P5T7R	3,42	2,37	6,89x10 <sup>-4</sup>	32	32,6	28,9	5600	3,50	5,61
KGS40x5T7R	9,1	4,93	1,64x10 <sup>-3</sup>	40	39,5	36,9	5600	3,50	9,03
KGS40x10T7R	6,64	3,89	1,52x10 <sup>-3</sup>	40	39,5	34,1	5600	7,14	8,33
KGS40x20P10T7R	8,15	4,54	1,64x10 <sup>-3</sup>	40	39,7	35,9	5600	5,00	9,01
KGS-50x10T7R	18,4	8,36	3,69x10 <sup>-3</sup>	50	49,2	44	5600	7,14	13,48
KGS-50x20P10T7R	18,4	8,36	3,71x10 <sup>-3</sup>	50	49,4	44	5600	7,14	13,48
KGS-63x10T7R	51,8	18,2	9,90x10 <sup>-3</sup>	63	62,2	57	5600	7,14	22,04
KGS-80x10T7R	148	39,95	2,69x10 <sup>-2</sup>	80	79,5	74,1	7000	7,14	36,41